

Cage de pesage et de contention

ÉLEVAGE



Écran rétro-éclairé

ACCÈS FACILITÉ
À VOTRE BÉTAIL



Soufflet en caoutchouc sur porte avant (option)

Pieds réglables

▶ **Permet un pesage précis des animaux en toute sécurité**

4 pieds réglables pour stabiliser la plateforme et pour avoir une pesée optimale

AVANTAGES

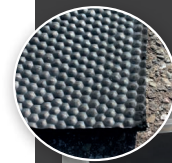
- ⊕ Entièrement modulable
- ⊕ Facile à déplacer : peut être posée partout où vous en avez besoin
- ⊕ Barrières escamotables pour une utilisation multifonction (permet alors la pesée de big-bags, palettes, etc ...)

CARACTÉRISTIQUES TECHNIQUES

Référence	Désignation	Dimension L x l x h en mm	Poids en kg
03999900020	Cage de pesage et de contention pour bovin	2500 x 1000 x 1700	400

- 4 capteurs en acier nickelé montés sur pieds rotulés
- 1 indicateur digital à lecture simple
- 1 tapis caoutchouc
- Fonctionne avec une batterie rechargeable
- Capacité de pesage : Mini 50kg / Maxi 2000kg
- Précision 1kg

- Dimension extérieure : 2,50 m x 1 m
- Dimension intérieure : 2,40 m x 0,90 m
- Hauteur max : 2,14 m
- Alimentation 220V (livrée avec prise secteur)
- Sortie "Com" pour connection PC
- Écran rétro-éclairé



Tapis caoutchouc antidérapant



Système anti-recul

OPTIONS

Référence	Désignation
03060199011	Soufflet en caoutchouc sur porte avant
03060199005	Réducteur de largeur
02019900028	Barre anti-recul

BEISER Environnement • Domaine de la Reidt
67330 BOUXWILLER • Fax : 0 825 720 001

0,15 € TTC/min



0,15 € TTC/min