

Citerne incendie sur roues galvanisée

CITERNE

UNIQUE SUR LE MARCHÉ

NOUVEAU



▶ **Idéale pour intervenir sur les démarrages d'incendie**

AVANTAGES

- ⊕ Pompe spécial incendie à haut débit
- ⊕ Démarrage électrique du moteur
- ⊕ Moteur de 725 cm³
- ⊕ Lance incendie avec sélection de débit (200 à 500 L/min)

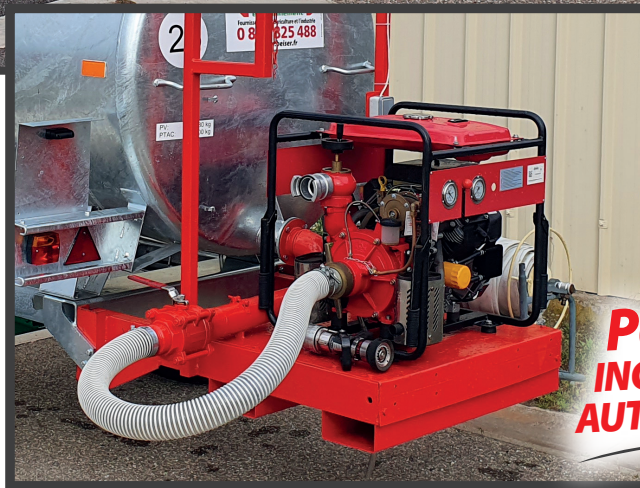
CARACTÉRISTIQUES TECHNIQUES

Référence	Désignation	Litrage en L
01030800008	Citerne incendie 10 000 L sur roues galvanisée	10 000
01030800022	Citerne incendie 5000 L sur roues galvanisée	5000
01030800024	Citerne incendie 3000 L sur roues galvanisée	3000

- Batterie du démarreur électrique : 12v 17 AH
- Moteur 4 temps V-twin
- Carburant : Sans plomb 95 (capacité du réservoir 14 litres)
- Consommation moteur : 7,5 l/heure
- Huile moteur 10w30 (capacité du réservoir 1,9L)
- Débit de la pompe 1100L/min
- Citerne réceptionnée aux mines

BEISER Environnement • Domaine de la Reidt
67330 BOUXWILLER • Fax : 0 825 720 001

0,15 €/TC/min



POMPE INCENDIE AUTONOME

www.beiser.fr
DEVIS ET ACHAT EN LIGNE



DÉTAILS

BEISER
environnement
Fournisseur pour l'agriculture et l'industrie
03 69 35 30 30

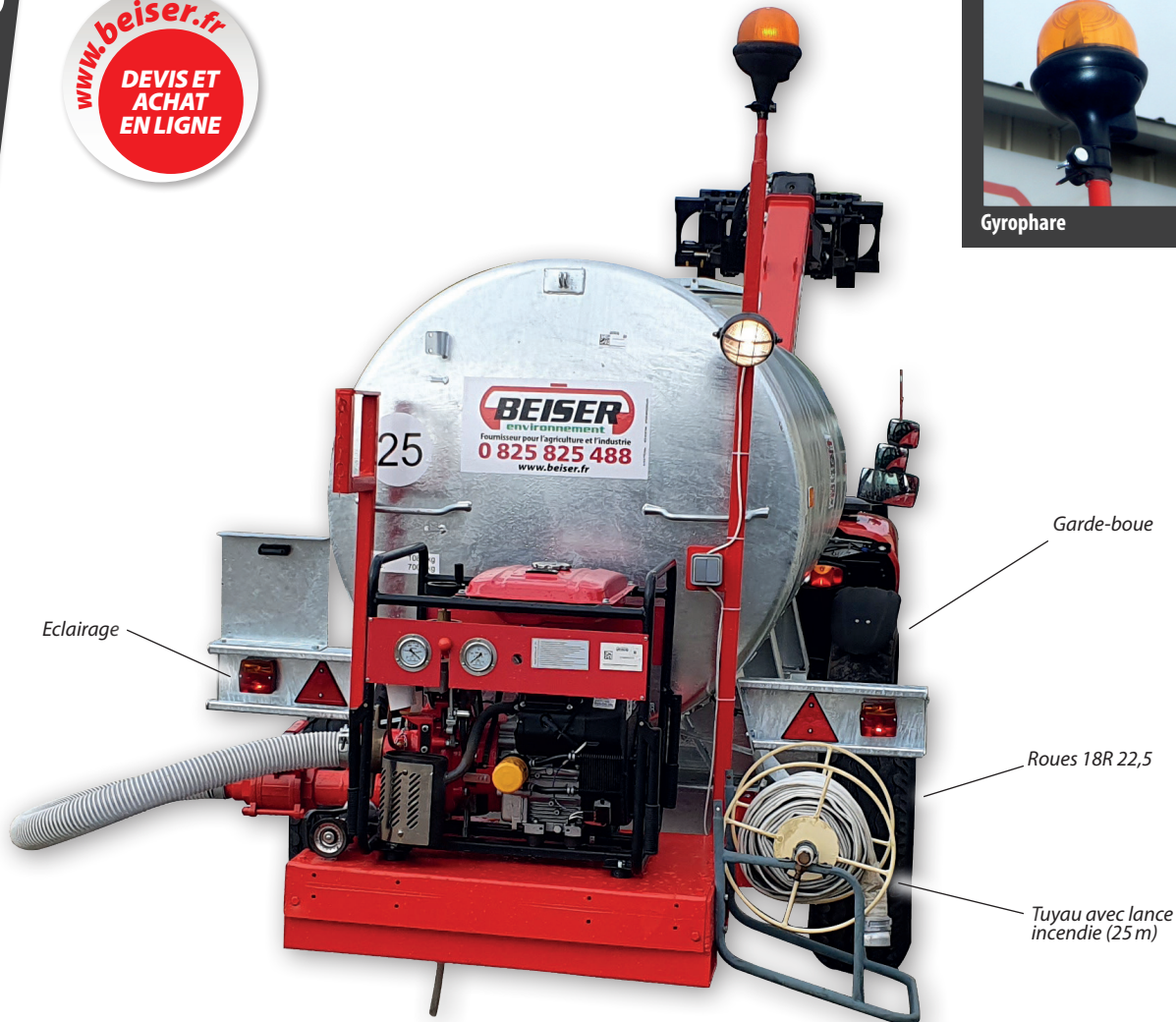
Citerne incendie sur roues galvanisée

CITERNE

UNIQUE SUR LE MARCHÉ

NOUVEAU

www.beiser.fr
DEVIS ET
ACHAT
EN LIGNE



Gyrophare



Phare de travail



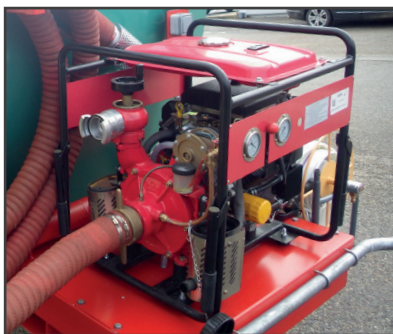
Interrupteur du phare de travail



Vanne d'alimentation pompe/citerne



Lance incendie à sélection de débit



Pompe spéciale incendie

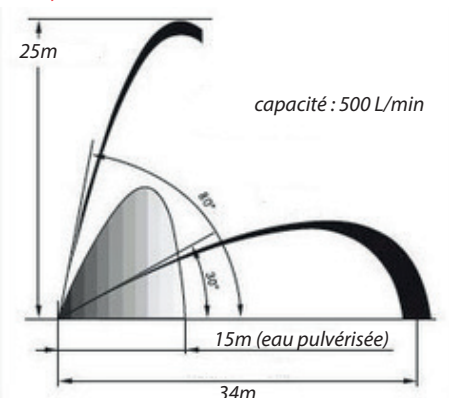


Manomètre de pression



Moteur thermique 4 temps à démarrage électrique avec refroidissement par air

Rayon d'action de la lance incendie



BEISER Environnement • Domaine de la Reidt
67330 BOUXWILLER • Fax : 0 825 720 001

0,15 €/TC/min

BEISER
environnement
Fournisseur pour l'agriculture et l'industrie
03 69 35 30 30