

Réserve à incendie

à enterrer ou pose aérienne

CITERNE



AVANTAGES

- ⊕ Beiser livre et décharge votre citerne jusqu'à 120 000 litres
- ⊕ La mise en place dans le trou est possible, nous consulter

↳ Caractéristiques techniques à enterrer

Référence	Désignation	Litrage	Ø en mm	L en mm	épaisseur en mm	Poids en Kg
01011000001	Citerne acier neuve réserve incendie 30 000L ø 2M50 à enterrer	30 000 L	2500	6850	6	2910
01011000006	Citerne acier neuve réserve incendie 60 000L ø 2M50 à enterrer	60 000 L	2500	12970	6	5550
01011000002	Citerne acier neuve réserve incendie 60 000L ø 3M à enterrer	60 000 L	3000	9220	6	5460
01011000004	Citerne acier neuve réserve incendie 80 000L ø 3M à enterrer	80 000 L	3000	12220	6	7120
01011000005	Citerne acier neuve réserve incendie 100 000L ø 3M à enterrer	100 000 L	3000	15800	6	8770
01011000003	Citerne acier neuve réserve incendie 120 000L ø 3M à enterrer	120 000 L	3000	18020	6	10200

↳ Caractéristiques techniques pose aérienne

Référence	Désignation	Litrage	Ø en mm	L en mm	épaisseur en mm	Poids en Kg
01011000011	Citerne acier neuve réserve incendie 30 000L ø 2M50 pose aérienne	30 000 L	2500	6850	6	2910
01011000012	Citerne acier neuve réserve incendie 60 000L ø 2M50 pose aérienne	60 000 L	2500	12970	6	5550
01011000016	Citerne acier neuve réserve incendie 60 000L ø 3M pose aérienne	60 000 L	3000	9220	6	5460
01011000014	Citerne acier neuve réserve incendie 80 000L ø 3M pose aérienne	80 000 L	3000	12220	6	7120
01011000015	Citerne acier neuve réserve incendie 100 000L ø 3M pose aérienne	100 000 L	3000	15800	6	8770
01011000016	Citerne acier neuve réserve incendie 120 000L ø 3M pose aérienne	120 000 L	3000	18020	6	10200

BEISER Environnement
Domaine de la Reidt • 67330 BOUXWILLER



EN DÉTAIL →



03 69 35 30 30

Réserve à incendie

A enterrer

CITERNE



Modèle 120.000 L

A enterrer

- Réservoir enterré simple paroi NF E86-410-1
- Réserve incendie Matière S235JR - SP : fond MRC ép. 6 mm + Virole ép. 6 MM.
- 1 trou d'homme EU6 DN acier 600/720 avec plateau manchonnés MT 3" + 3 x 2" + 1 x 4", joint & boulonnerie
- 1 embase 960 x 960 x 65 + Réhausse 960 x 960 x 500 avec couvercle alu cadénassable
- 1 aspiration DN 100 plongeante avec crépine + raccord demi symétrique et bouchon verrouillable sur sortie coudée à 45°
- 1 remplissage d'appoint sur plateau TH avec raccord demi[1] Symétrique DN100 + bouchon verrouillable
- 1 évent DFCI DN100 coudé + grillage anti-intrusion
- 1 châssis radier pour ancrage de la citerne au fond du trou avec ceinture d'ancrage gainée
- 1 revêtement extérieur PU 2500V - 500µm
- 1 revêtement intérieur 110µm



> Vue intérieure du système d'aspiration



> Crépine

Photos non contractuelles. Les caractéristiques, les dimensions et les poids indiqués sur cette fiche n'ont qu'une valeur indicative.

BEISER Environnement
Domaine de la Reidt • 67330 BOUXWILLER



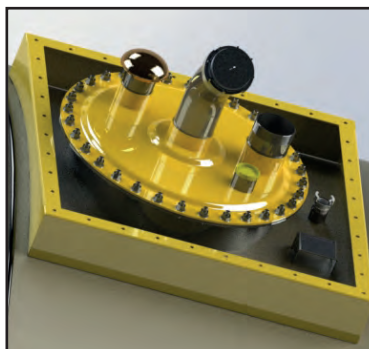
Réserve à incendie

A enterrer

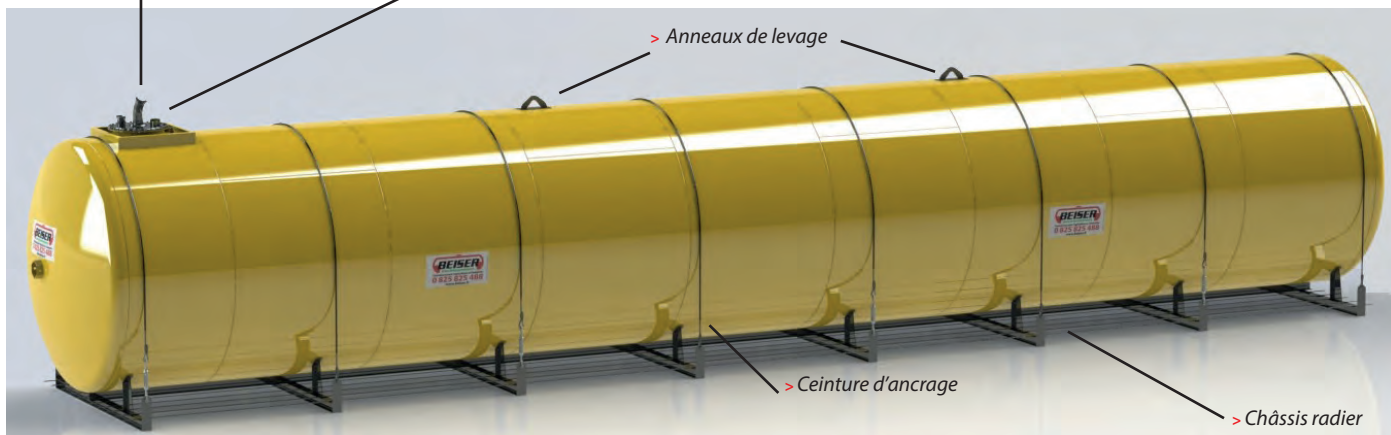
CITERNE



> Raccord d'aspiration pompier coudé à 45°



> Plateau équipé du trou d'homme et amorce de regard 960 x 960 x 65 mm (pour recevoir la réhausse)



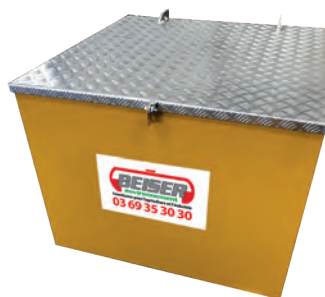
> Anneaux de levage

> Ceinture d'ancrage

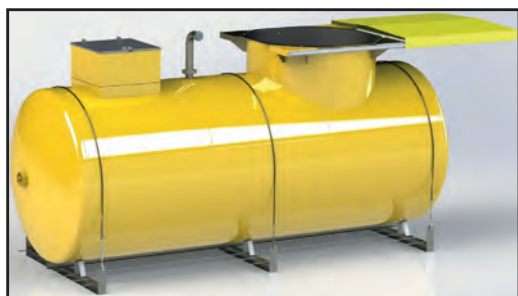
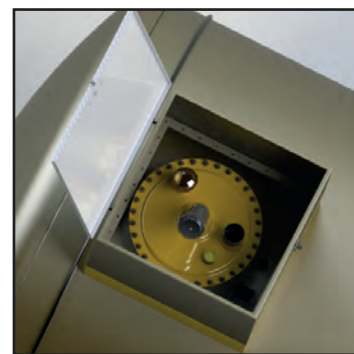
> Châssis radier



> Robinet à flotteur DN 32



> Réhausse de 960 x 960 x 735 mm avec couvercle aluminium cadénassable



> Système de prise par hélicoptère

Options

Référence	Désignation
01011099001	Robinet à flotteur / DN 32 mm
01991100005	Échelle alu réserve à incendie

• Demande spécifique, nous consulter



BEISER Environnement
Domaine de la Reidt • 67330 BOUXWILLER

Réserve à incendie

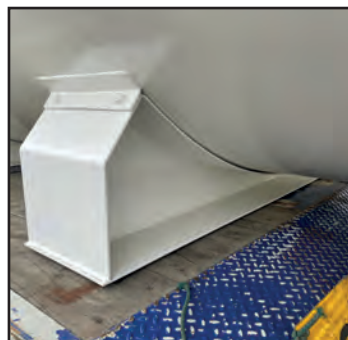
En pose aérienne

CITERNE



Pour pose aérienne

- Simple enveloppe, fonds et viroles ép. 6 mm matière S235JR selon NF EN10025-2
- Anneaux de levage
- Berceaux larges soudés selon EN12285-2 + patte de mise à la terre
- 1 trou d'homme DN600/720 (24EU) ép. 6 mm + joint + boulonnerie, manchonné 1 MT DN80 + 2 MT DN100
- 1 raccord symétrique et bouchon sur 1 manchon
- 1 aspiration DN100 en partie basse du fond avec crépine, vanne ¼ de tour, raccord symétrique et bouchon avec verrou
- 1 évent DN80 coudé avec grillage anti-intrusion sur trou d'homme
- Revêtement extérieur : 1 couche de peinture primaire/finition glycéro satinée RAL vert 6005 - 60 µm
- Revêtement intérieur : 1 couche de peinture époxy polyamine 110 µm



> Berceau boulonné à la citerne



> Vanne raccord pompiers

RAPPEL : Pour assurer la défense contre l'incendie

- Obligation de garantir un débit de 60 m³/h pendant 2 heures minimum, indépendamment des besoins pour les installations d'extinctions automatiques et des robinets d'incendie armés.
- Si les réseaux ne peuvent répondre à ces besoins, une réserve à incendie devra compléter le dispositif.



> Citerne installée par notre camion-grue sur un site industriel



Photos non contractuelles. Les caractéristiques, les dimensions et les poids indiqués sur cette fiche n'ont qu'une valeur indicative.

BEISER Environnement
 Domaine de la Reidt • 67330 BOUXWILLER



BEISER
 environnement
 Fournisseur pour l'agriculture et l'industrie
03 69 35 30 30

Réserve à incendie

A enterrer

CITERNE

➤ Exemple de transport, puis déchargement et mise en place dans le trou



> Transport



> Transport



> Transport



> Préparation du site



> Excavation pour la mise en terre



> Le trou est prêt à accueillir la station



> Désolidarisation de la remorque



> Déchargement par camion-grue



> Mise à l'aplomb du trou



> La station est dans son logement

Photos non contractuelles. Les caractéristiques, les dimensions et les poids indiqués sur cette fiche n'ont qu'une valeur indicative.

BEISER Environnement
Domaine de la Reidt • 67330 BOUXWILLER

